



Plano Nacional de Fiscalização e Inspeção Ambiental

Nuno Miguel S. Banza
Inspetor-Geral



Inspeção-Geral da Agricultura, do Mar,
do Ambiente e do Ordenamento
do Território

...do conteúdo

1. Entidades envolvidas
2. Metodologia do Plano
3. Utilizadores do Ambiente
4. Seleção de alvos
5. Ação operacional
6. Alvos prioritários

Entidades Envolvidas

IGAMAOT

Agência Portuguesa do Ambiente

Comissões de Coordenação e Desenvolvimento Regional

Instituto de Conservação da Natureza e Florestas

Serviço de Proteção da Natureza e Ambiente/GNR

Metodologia do Plano

1 – Identificação dos alvos passíveis de serem inspecionados, por cruzamento da informação detida por cada entidade;

2 – Escolha de critérios de intervenção, em função das competências e atribuições legais de cada uma das entidades envolvidas;

Metodologia do Plano

3 – Identificação do universo de alvos com registos de incumprimentos detetados nos últimos 5 anos;

4 – Distinção dos alvos, considerando os que são abrangidos pelo Regime das Emissões Industriais (PCIP);

5 – Alvos abrangidos pela Legislação SEVESO, ainda que não pelo Regime das Emissões Industriais;

Metodologia do Plano

6 – Alvos abrangidos pelo Sistema de Análise de Risco da IGAMAOT – ETAR Urbanas ≥ 2.000 hab. Eq.;

7 – Planeamento articulado das ações, cobrindo o universo dos alvos identificados;

8 - Intervenção de cada entidade nas suas áreas de competência própria;

Utilizadores de Ambiente


Centralização de bases de dados

Pela primeira vez as autoridades de Fiscalização e Inspeção desenvolvem ações sobre a mesma base de dados, agregando informação relativa aos operadores com atividades de potencial incidência ambiental

Alvos sinalizados por Câmaras Municipais, Comunidades Intermunicipais, Reclamações e Denúncias.

Seleção de Alvos

- Tratamento de universo de cerca de 26.000 UA
- Seleção com base em critérios de risco:
 - Informação da atividade
 - Existência de infrações nos últimos cinco anos
 - Regimes especiais (REI/SEVESO)
 - ETAR \geq 2.000 hab. eq.
- Apurado universo preliminar de cerca de 1500 alvos a acompanhar
- Georreferenciação dos alvos




709

Instalações Abrangidas pelo Regime
das Emissões Industriais

169

Instalações Abrangidas pelo Regime
de Acidentes Industriais Graves
(SEVESO)



32

Instalações que Utilizam Solventes
Orgânicos

519

Alvos fora de regimes específicos

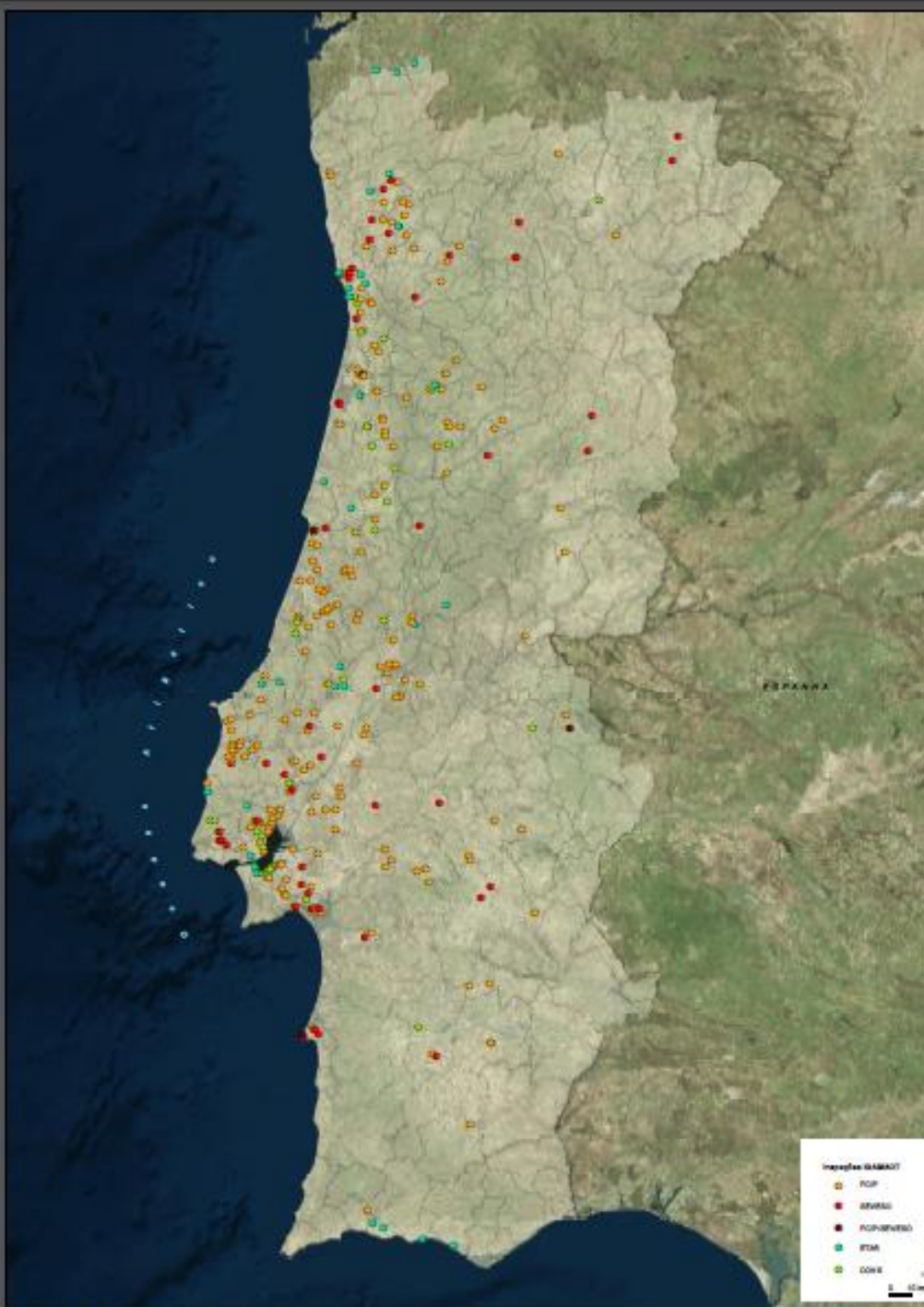
Ação Operacional

- A IGAMAOT assegurará os alvos que se encontrem abrangidos pelo Regime das Emissões Industriais, pelo regime SEVESO e ainda sobre as ETAR's Urbanas de risco elevado que tenham capacidade de tratamento superior a 2.000 hab. eq.;
- APA e CCDR acompanharão os alvos fora dos regimes específicos, em função das suas competências legais;
- SEPNA/GNR e ICNF articularão o acompanhamento dos alvos nas áreas de Conservação da Natureza e Florestas;
- A IGAMAOT fará a centralização da informação de reporte, através de uma plataforma eletrónica online.

Ação Operacional

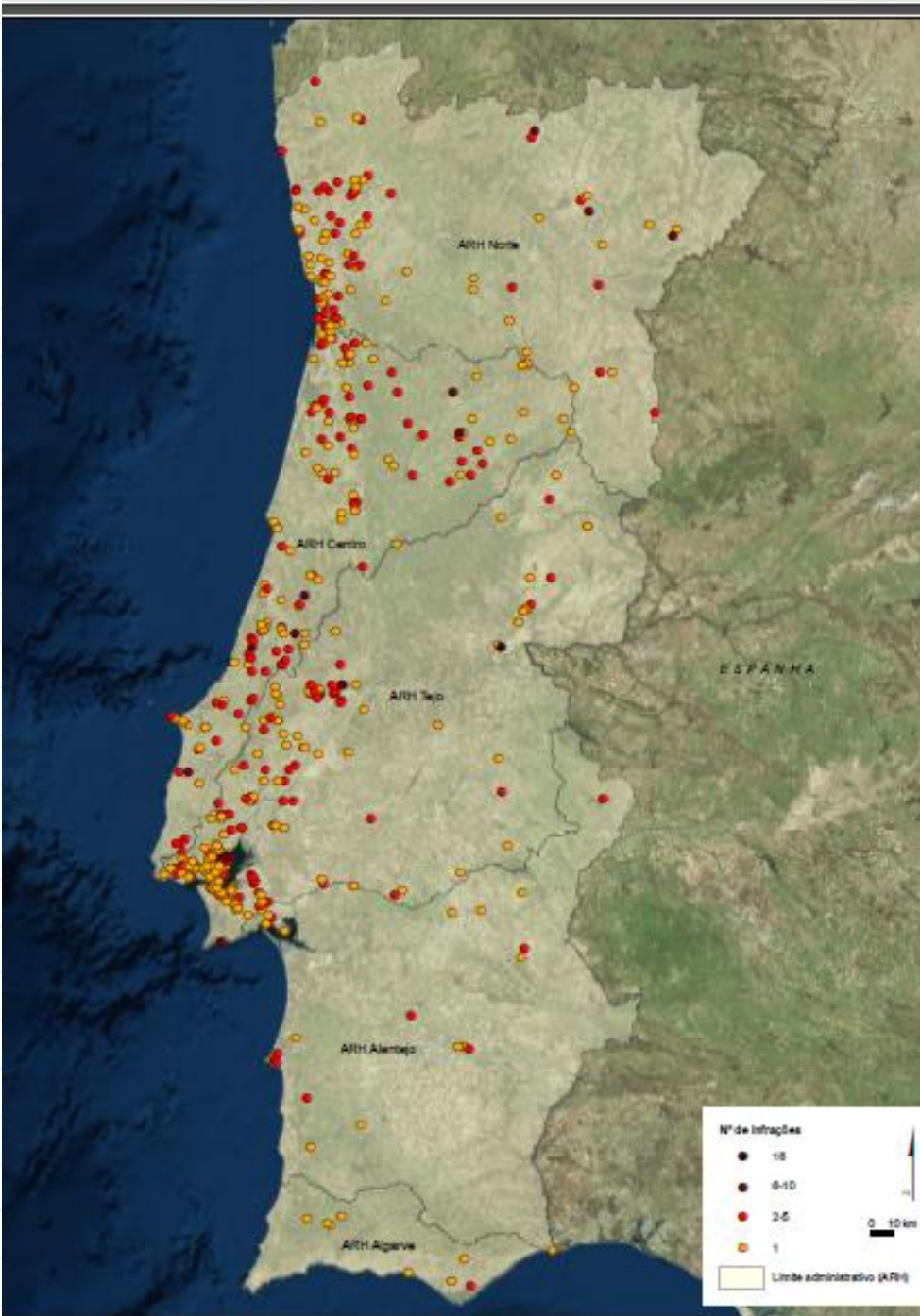
- Lista de Alvos com informação detalhada:
 - Atividade, licenças, emissões, infrações, etc;
- Georreferenciação das instalações;
- Disponibilização de ferramenta de calendarização e reporte;
- Resultado das ações centralizado:
 - Autos de Notícia, Notificações, Mandados, etc.

Alvos Prioritários - IGAMAOT



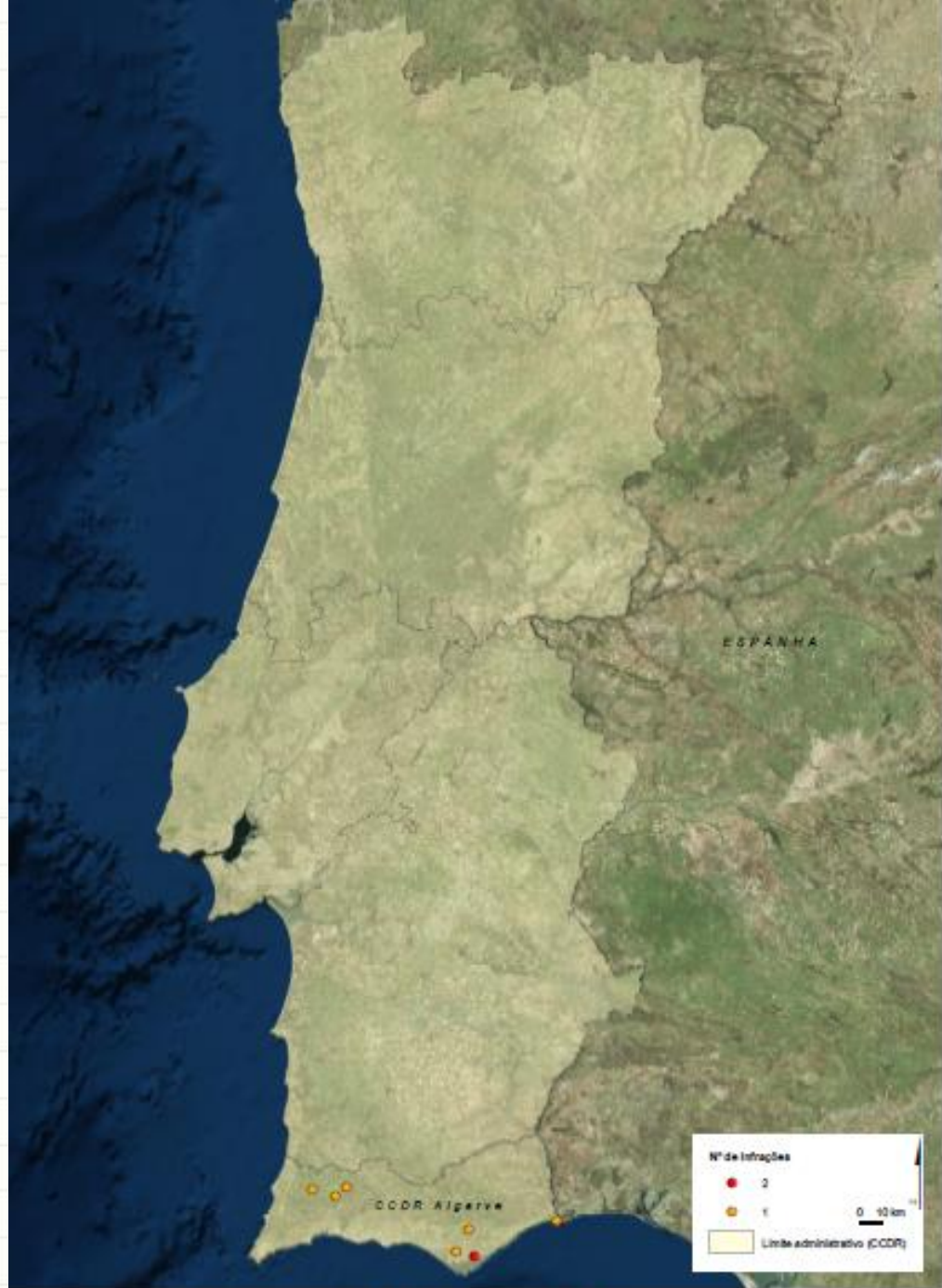
Totalidade de inspeções a realizar em 2017: IGAMAOT

Alvos Prioritários – APA



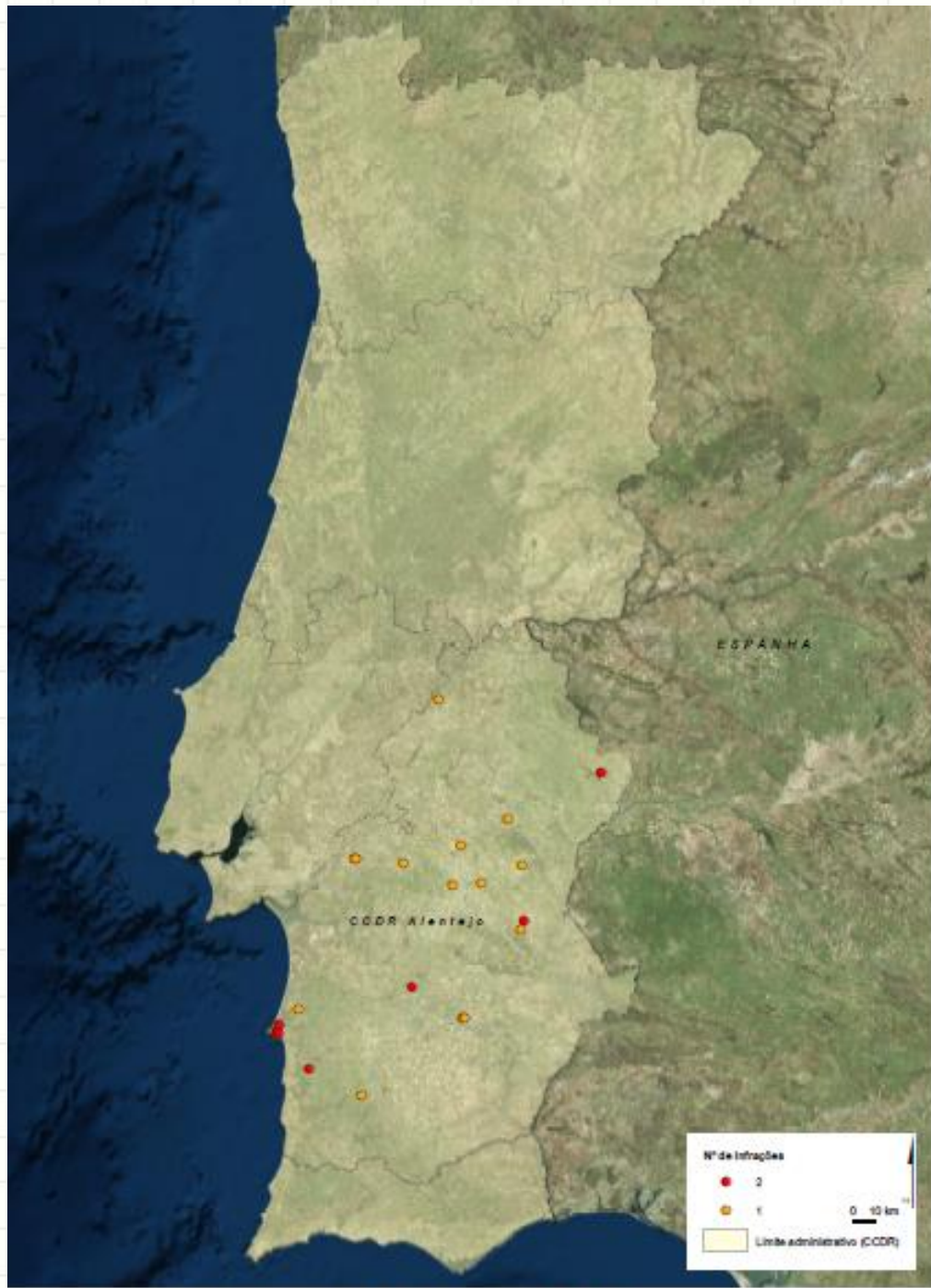
Utilizadores do Ambiente com infrações deletadas nos últimos 5 anos e as ARH

Alvos Prioritários – CCDR Alg.



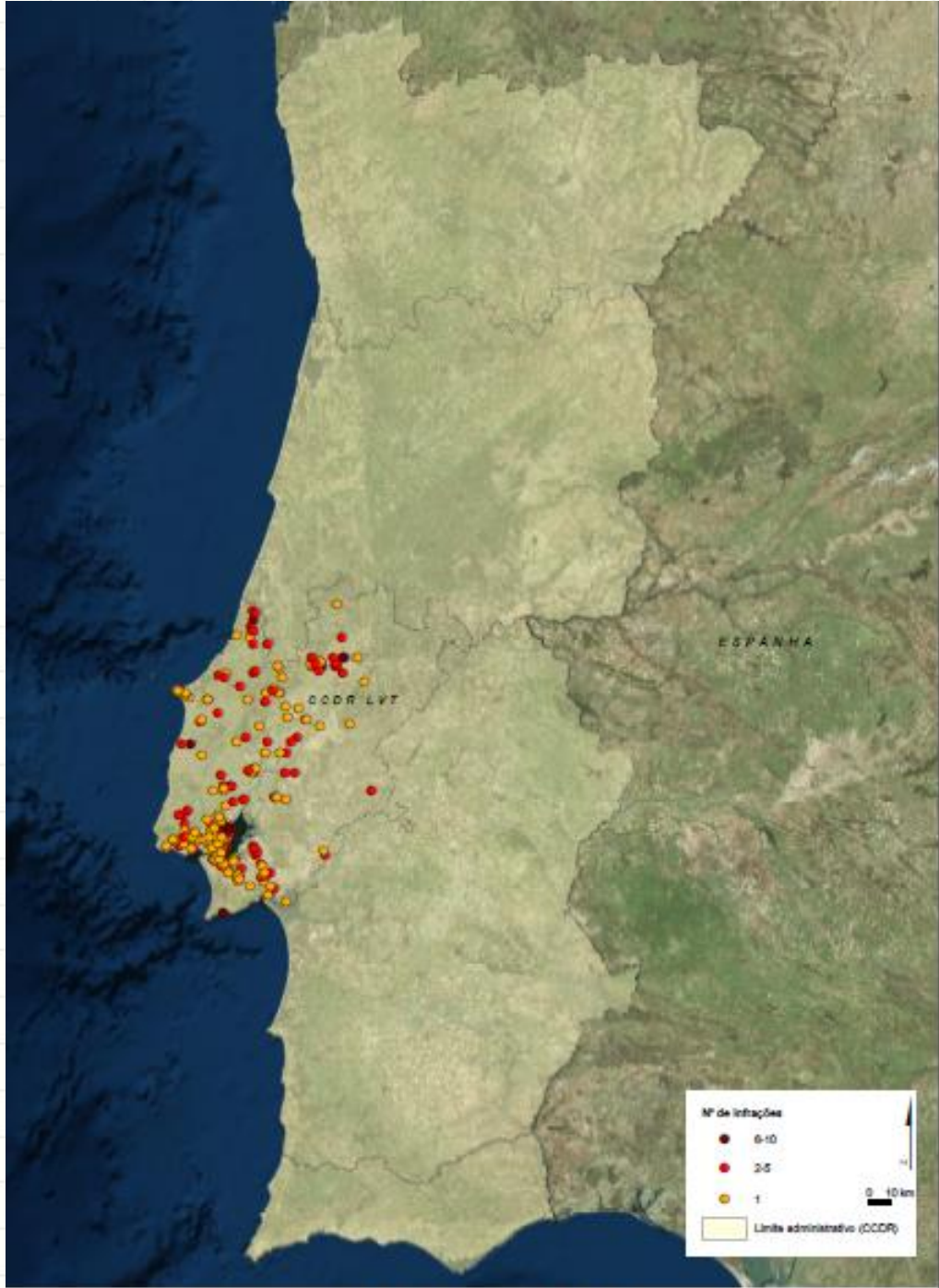
Hilzadores do Ambiente com infrações detetadas nos últimos 6 anos na CCDR Algarve

Alvos Prioritários – CCDR Alent.



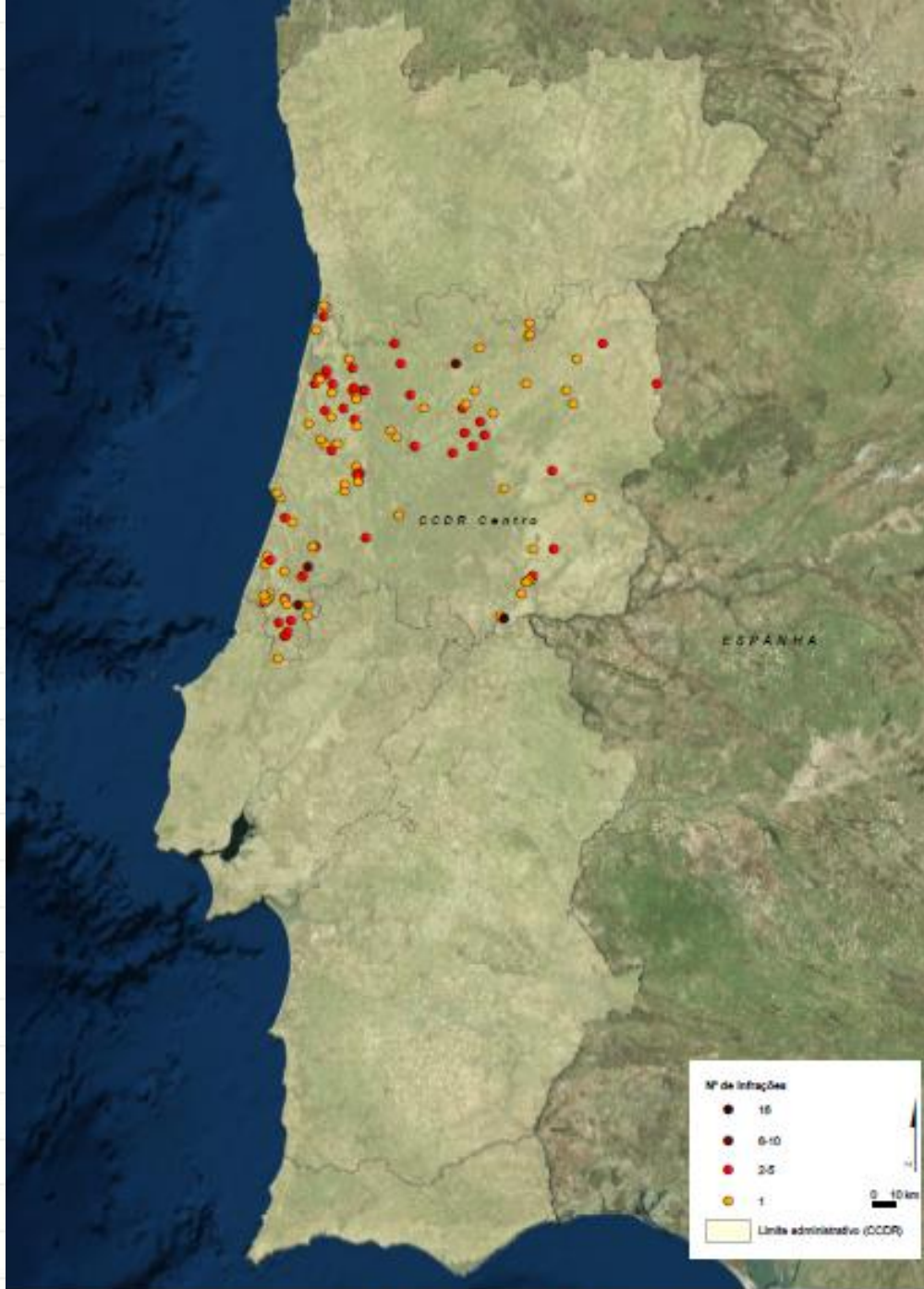
Hotspots do Ambiente com infrações deletadas nos últimos 6 anos na CCDR Alentejo

Alvos Prioritários – CDDR LVT



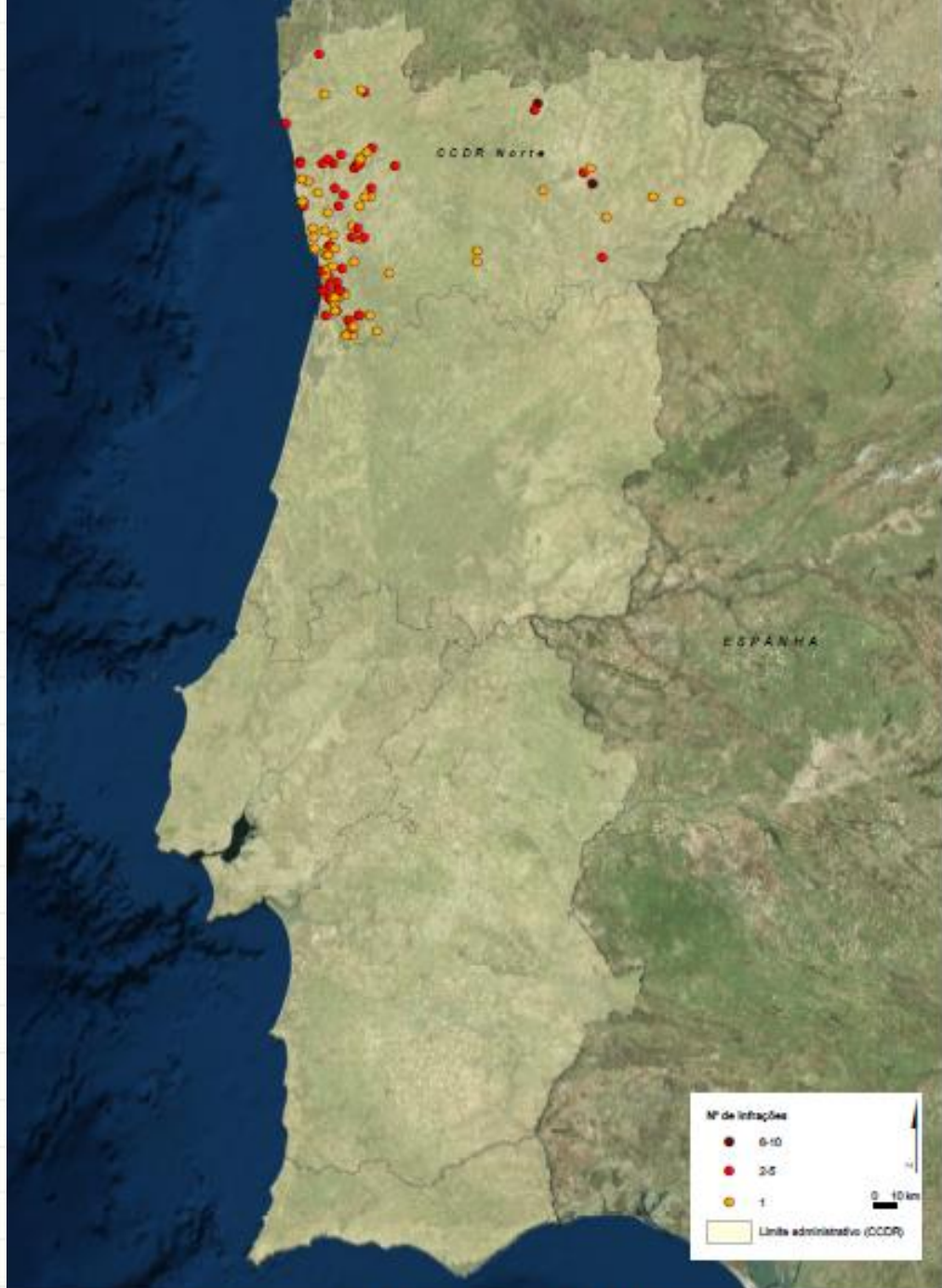
Hotspots do Ambiente com infrações detetadas nos últimos 6 anos na CDDR LVT

Alvos Prioritários – CCDR Cent.



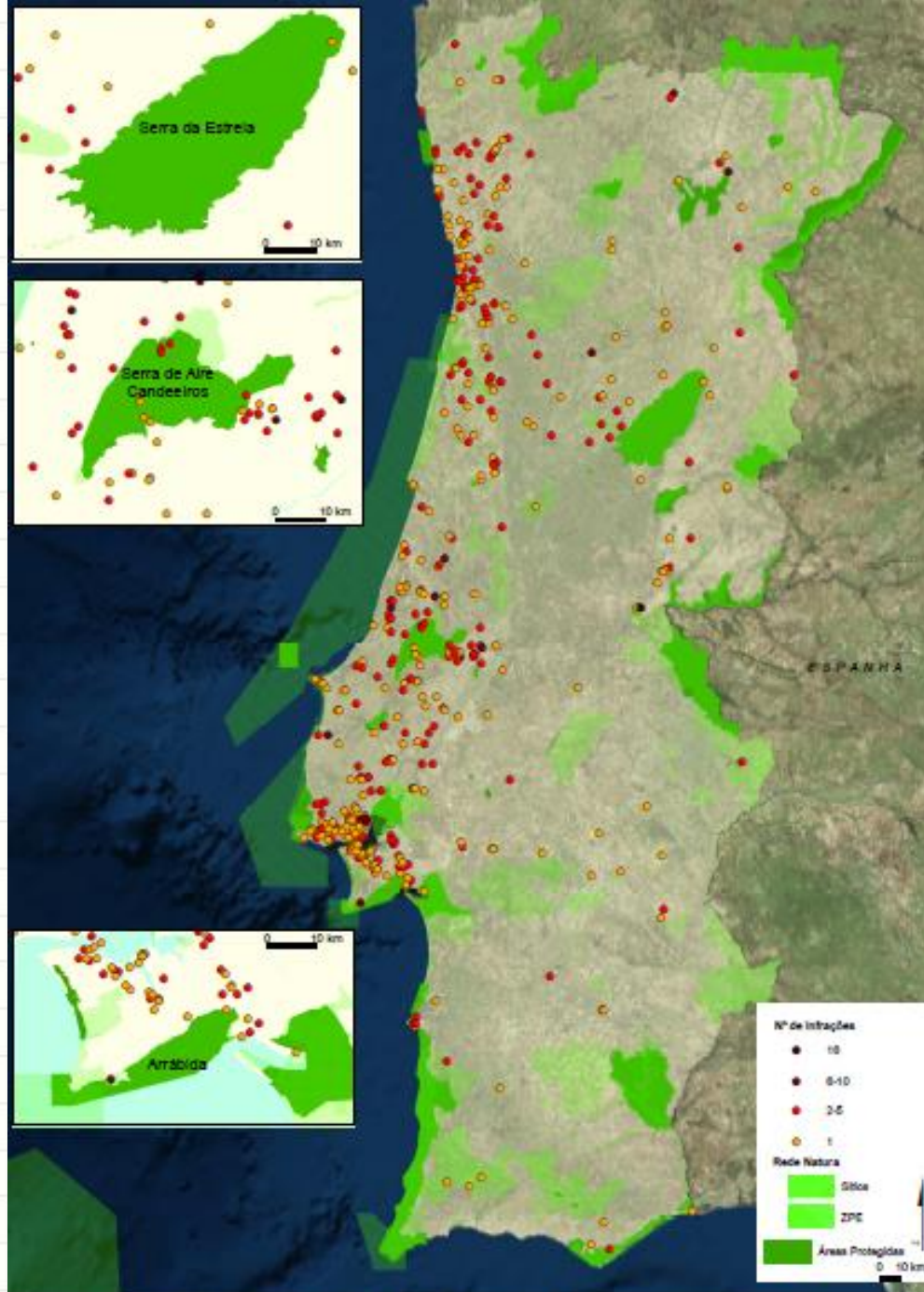
Hilzadores do Ambiente com infrações deletadas nos últimos 6 anos na CCDR Centro

Alvos Prioritários – CCDR Norte



Hilzadores do Ambiente com infrações detetadas nos últimos 6 anos na CCDR Norte

Alvos Prioritários – ICNF



Hilzadores do Ambiente com infrações deletadas nos últimos 6 anos e as Áreas Protegidas e Rede Natura

Muito obrigado!

Contactos

igamaot@igamaot.gov.pt

www.igamaot.gov.pt

Tel. – 213 215 500

Linha SOS Ambiente - GNR/SEPNA

800 200 520